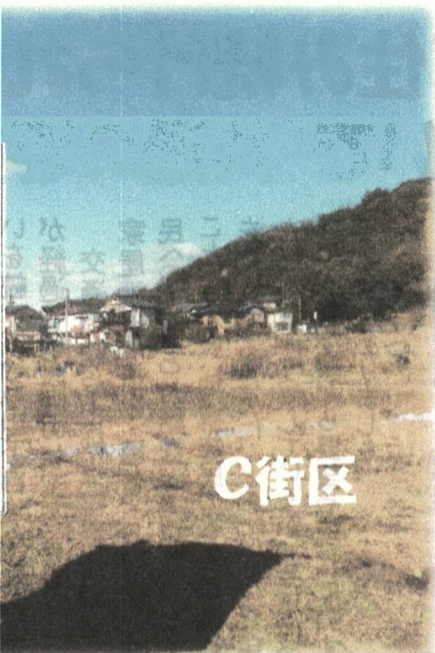


黒田みちのたんぽぽだより NO254・号外 (2023年12月)

建築計画についてのお知らせ

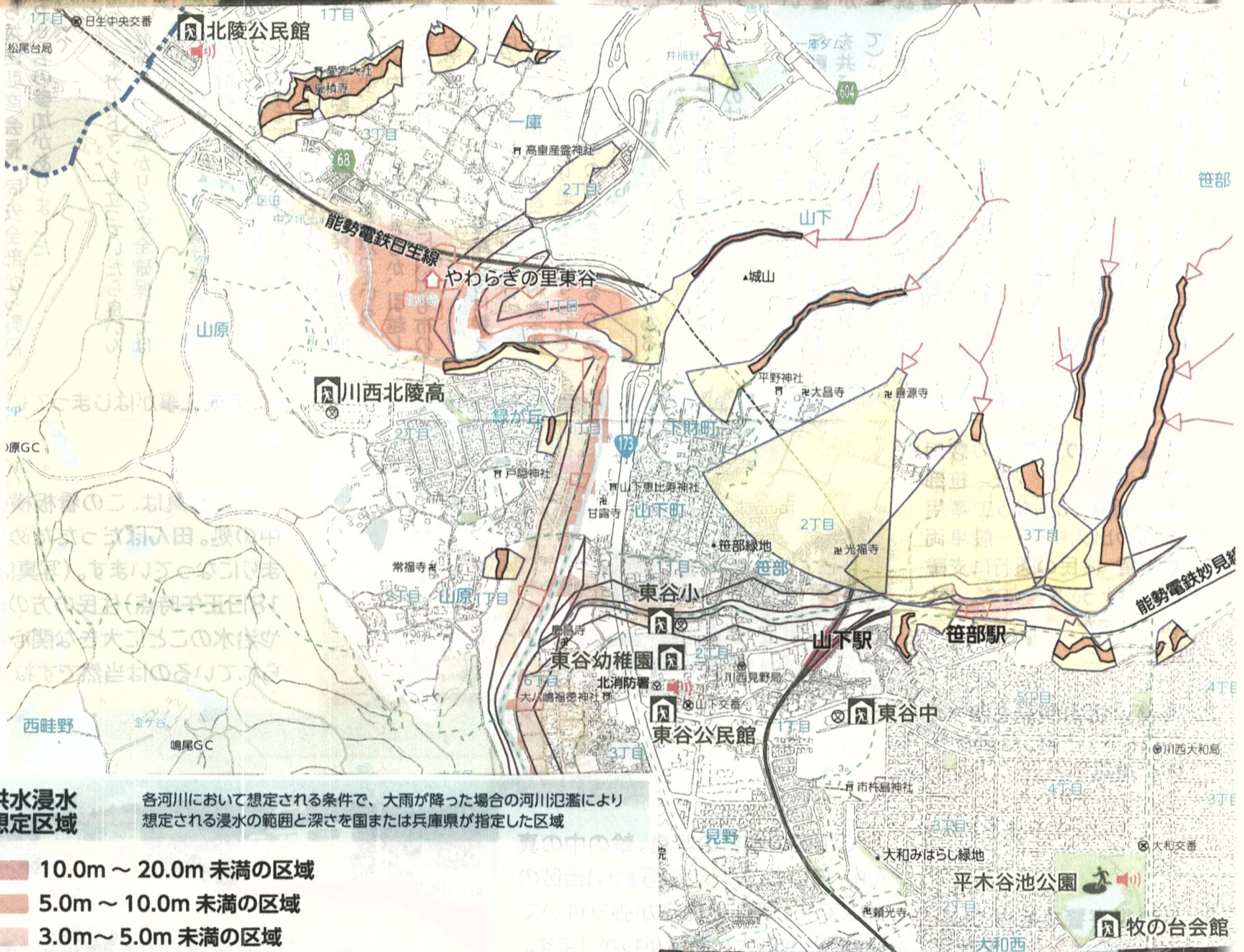
所在地	13.654.65m
建築物の用途	戸建住宅
建築物の棟数/戸数	76棟 76戸
建築物の高さ(最大)	木造2階建て 10m以下
建築物の最高高さ	10m以下
建築主の住所・氏名	川西市小谷2丁目10番2号 フライムコート川西 たいせい住宅兵庫株式会社
連絡先の住所・氏名	川西市小谷2丁目10番2号 フライムコート川西 たいせい住宅兵庫株式会社 TEL: 740-4000
※前記議書の申請年月日	令和5年 6月 12日



C街区



工事車両進入予定道路



浸水災害

洪水浸水想定区域

各河川において想定される条件で、大雨が降った場合の河川氾濫により想定される浸水の範囲と深さを国または兵庫県が指定した区域

- 10.0m ~ 20.0m 未満の区域
- 5.0m ~ 10.0m 未満の区域
- 3.0m ~ 5.0m 未満の区域
- 0.5m ~ 3.0m 未満の区域
- 0.5m 未満の区域

家屋倒壊等氾濫想定区域

一定の条件下において、家屋の倒壊・流失をもたらすような堤防決壊に伴う激しい氾濫流や河岸侵食が発生することが想定される区域
原則、立ち退き避難が必要(区域の境界は厳密ではなく、目安です)

- 氾濫流
- 河岸侵食

土砂災害

土砂災害警戒区域

- 特別警戒区域 (レッドゾーン)
- 警戒区域 (イエローゾーン)
- 土石流危険渓流



工事車両進入予定道路